

Fiche n° : 2012-006

PAC database

www.ef4.be



Données générales

Code Postal	1440
Commune	Braine-le-Chateau
Type de bâtiment	Maison unifamiliale
Année de construction du bâtiment	2011
Année d'installation de la PAC	2011
Utilisation de la PAC	Combinée (Chauffage + ECS)
Surface chauffée par la PAC - [m ²]	120
Volume du ballon d'Eau chaude sanitaire (ECS) - [L]	300
Type de PAC	eau glycolée / eau
Captation de la chaleur (source froide)	sol (eau-glycolée - capteur horizontal)
Restitution de la chaleur (source chaude)	eau (chauffage sol)

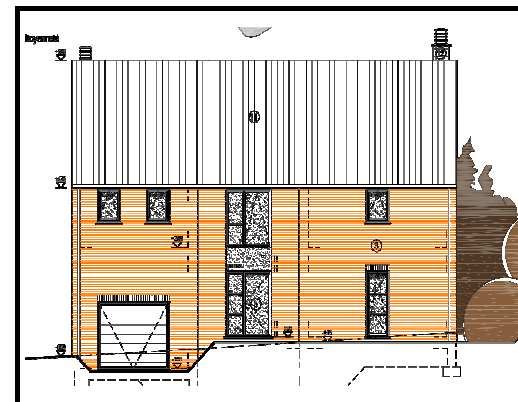
Données techniques relatives à la pompe à chaleur

Puissance thermique installée* - [kW]	10,2
Coefficient de performance (COP)* - [/]	4,5
* Conditions de températures (ex.: A2/W35)	B0/W35
Mode de fonctionnement de la PAC	Monovalent

Complément d'information

La pompe à chaleur a été dimensionnée pour couvrir 100% des besoins de chauffage (sans appoint électrique).
L'installation est donc particulièrement économique.

Photos



Coordonnées du propriétaire

Nom	
E-mail	
Téléphone	

Coordonnées de l'installateur*

Nom	STIC SPRL
E-mail	infos@stic.be
Téléphone	04/387 50 22

* installateur, concepteur, ...