

Fiche n° : 2011-034

PAC database

www.ef4.be



Données générales

Code Postal	6780
Commune	Messancy
Type de bâtiment	Maison maître
Année de construction du bâtiment	1900
Année d'installation de la PAC	2011
Utilisation de la PAC	Combinée (ECS + chauffage)
Surface chauffée par la PAC - [m²]	270
Volume du ballon d'Eau chaude sanitaire (ECS) - [L]	400
Type de PAC	air/eau
Captation de la chaleur (source froide)	air
Restitution de la chaleur (source chaude)	Radiateurs différents types

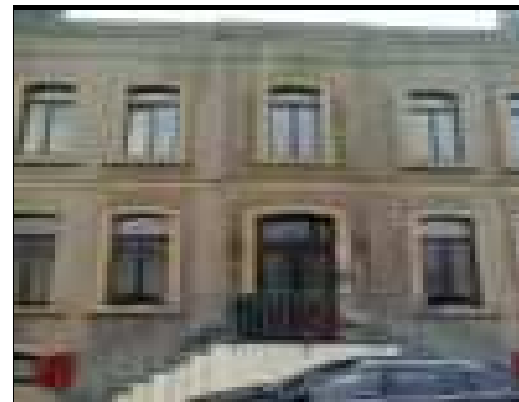
Données techniques relatives à la pompe à chaleur

Puissance thermique installée* - [kW]	14KW
Coefficient de performance (COP)* - [/]	
* Conditions de températures (ex.: A2/W35)	
Mode de fonctionnement de la PAC	Mono -énergétique

Complément d'information

Remplacement d'une chaudière.

Photos



Coordonnées du propriétaire

Nom	
E-mail	
Téléphone	

Coordonnées de l'installateur*

Nom	Thill Danny
E-mail	info@dannythill.be
Téléphone	063/227412

* installateur, concepteur, ...