

Fiche n° : 2011-024

## PAC database

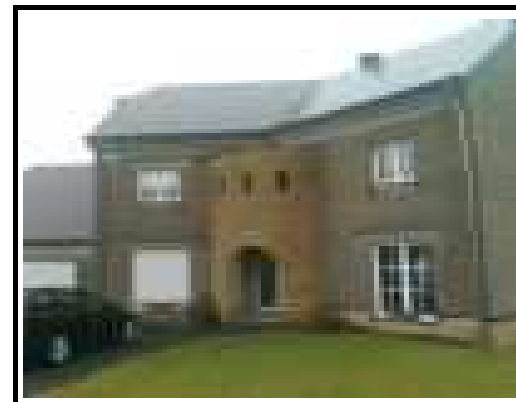
[www.ef4.be](http://www.ef4.be)



### Données générales

Code Postal	6747
Commune	Meix-le-Tige
Type de bâtiment	Maison unifamiliale
Année de construction du bâtiment	2009
Année d'installation de la PAC	2009
Utilisation de la PAC	Combinée (ECS + chauffage)
Surface chauffée par la PAC - [m²]	210
Volume du ballon d'Eau chaude sanitaire (ECS) - [L]	400
Type de PAC	eau glycolée/eau
Captation de la chaleur (source froide)	Horizontal simple
Restitution de la chaleur (source chaude)	Plancher chauffant

### Photos



### Données techniques relatives à la pompe à chaleur

Puissance thermique installée* - [kW]	9,9kw
Coefficient de performance (COP)* - [/]	4,7
* Conditions de températures (ex.: A2/W35)	B0/W35
Mode de fonctionnement de la PAC	Monovalent

### Coordonnées du propriétaire

Nom	
E-mail	
Téléphone	

### Complément d'information

Captage sur 317m².

### Coordonnées de l'installateur\*

Nom	Thill Danny
E-mail	<a href="mailto:info@dannythill.be">info@dannythill.be</a>
Téléphone	063/227412

\* installateur, concepteur, ...