

Fiche n° : 2010-019

PAC database

www.ef4.be



Données générales

Code Postal	F-59570
Commune	BAVAY
Type de bâtiment	Maison unifamiliale
Année de construction du bâtiment	2009
Année d'installation de la PAC	2010
Utilisation de la PAC	Combinée (chauffage et ECS)
Surface chauffée par la PAC - [m ²]	170
Volume du ballon d'Eau chaude sanitaire (ECS) - [L]	200
Type de PAC	Air/Eau
Captation de la chaleur (source froide)	Air dynamique
Restitution de la chaleur (source chaude)	Eau (Chauf. Sol et Ventilo-convecteur)

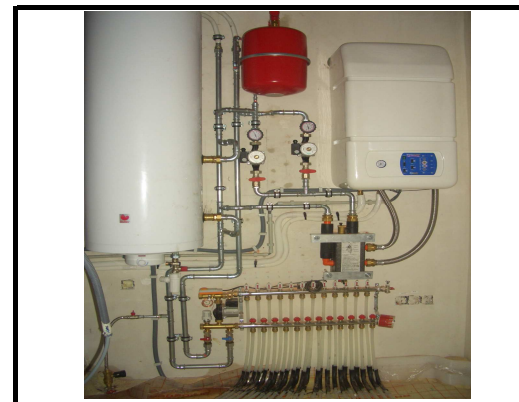
Données techniques relatives à la pompe à chaleur

Puissance thermique installée* - [kW]	12
Coefficient de performance (COP)* - [/]	3,81
* Conditions de températures (ex.: A2/W35)	A7/W35
Mode de fonctionnement de la PAC	Monovalent

Complément d'information

La maison est chauffée au rez de chaussée par un chauffage au sol et à l'étage, ce sont des ventilo-convecteurs qui chauffent les différentes pièces. Le ballon sanitaire (200L) est séparé du module hydraulique de la pompe à chaleur.

Photos



Coordonnées du propriétaire

Nom	
E-mail	
Téléphone	

Coordonnées de l'installateur*

Nom	ENERGYTEC S.A.
E-mail	sales@energytec.be
Téléphone	081/242150

* installateur, concepteur, ...