

Fiche n° : 2010-010

## PAC database

[www.ef4.be](http://www.ef4.be)



### Données générales

Code Postal	1640
Commune	RHODE-SAINT-GENESE
Type de bâtiment	Maison unifamiliale
Année de construction du bâtiment	1960
Année d'installation de la PAC	2009
Utilisation de la PAC	Combinée (ECS + chauffage)
Surface chauffée par la PAC - [m <sup>2</sup> ]	200
Volume du ballon d'Eau chaude sanitaire (ECS) - [L]	126
Type de PAC	Air/Eau
Captation de la chaleur (source froide)	Air (dynamique)
Restitution de la chaleur (source chaude)	Eau (radiateur)

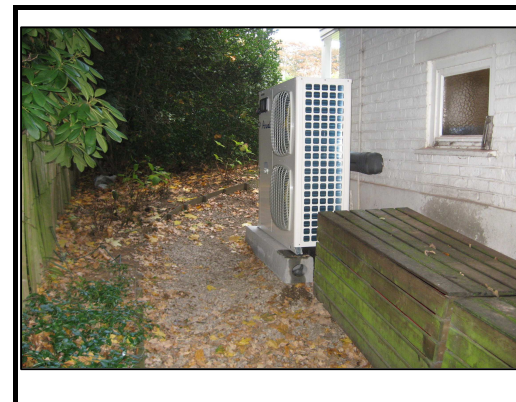
### Données techniques relatives à la pompe à chaleur

Puissance thermique installée* - [kW]	14
Coefficient de performance (COP)* - [/]	3,99
* Conditions de températures (ex.: A2/W35)	A7/W35
Mode de fonctionnement de la PAC	Bivalent parallèle

### Complément d'information

PAC HAUTE TEMPERATURE 14-7-60°

### Photos



### Coordonnées du propriétaire

Nom	
E-mail	
Téléphone	

### Coordonnées de l'installateur\*

Nom	CLIMAIR sprl
E-mail	<a href="mailto:navez.marc@climair.be">navez.marc@climair.be</a>
Téléphone	081/58.81.31

\* installateur, concepteur, ...